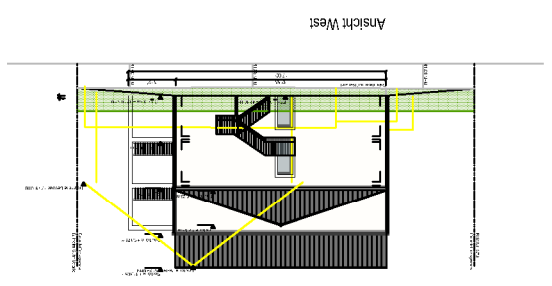
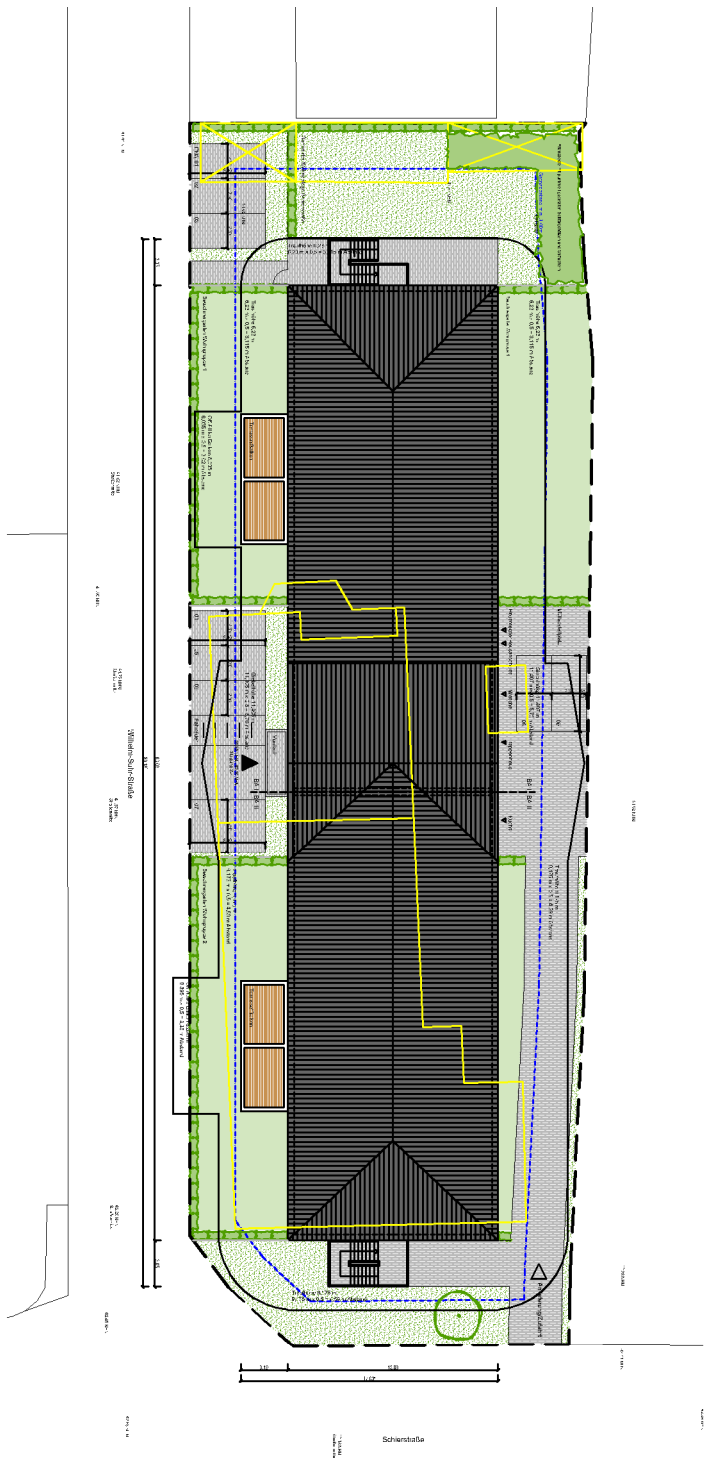


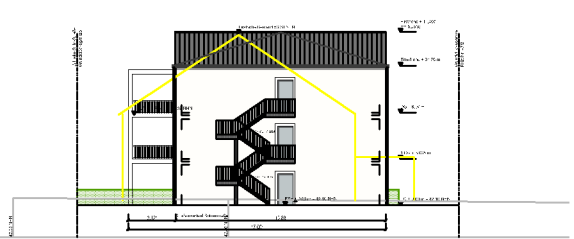
Ansicht Nord



Ansicht West



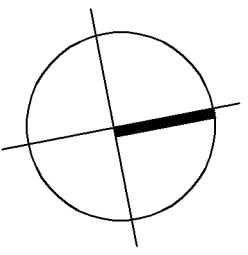
Schierstraße



Ansicht Ost // Schierstraße



Ansicht Süd // Wilheim-Siin-Strabe



Bauleitplanung des Flecken Hagenburg
 Samtgemeinde Sachsenthagen - Landkreis Schaumburg
 Vorhabenbezogener Bebauungsplan Nr. 3
 "Seniorenwohn- und-pflegeheim Schierstraße"
 mit Vorhaben- und Erschließungsplan einschl. "Teilaufhebung des
 Bebauungsplans Nr.6 "in der Hölzer"

Architekten BKSP
 Grabau Obermann Ronczka
 und Partner mbB
 Freundallee 13, 30173 Hannover
 Tel. +49 (511) 2888 101
 Fax: +49 (511) 2888 191

Bauherr:
 Wolmann-Kaschube GmbH & Co.KG
 Schlossstraße 10 31558 Hagenburg
 Tel. +49 (5033) 981 990
Projekt:
 Abruch & Ersatzneubau
 Seniorenwohn- und Pflegeheim
 Schierstraße

Planungsphase:
 Entwurfsplanung
Planbezeichnung:
 Gebäudekonzept
 Fassaden

Index:
 Datum: 17.09.2018
 Gezeichnet: BS
 Blattgröße: DIN A3
 Maßstab: 1:500

Proj.-Nr. **17.011.01**
VORABZUG
 Zeichn.-Nr. **VEP 02/04**